

床ワックス範囲図(1階)

- 1階 1F
- 2階 2F
- 3階 3F
- 4階 4F
- 5階 5F
- 6階 6F
- 7階 7F
- 8階 8F
- 9階 9F
- 10階 10F
- 11階 11F
- 12階 12F
- 13階 13F
- 14階 14F
- 15階 15F
- 16階 16F
- 17階 17F
- 18階 18F
- 19階 19F
- 20階 20F
- 21階 21F
- 22階 22F
- 23階 23F
- 24階 24F
- 25階 25F
- 26階 26F
- 27階 27F
- 28階 28F
- 29階 29F
- 30階 30F
- 31階 31F
- 32階 32F
- 33階 33F
- 34階 34F
- 35階 35F
- 36階 36F
- 37階 37F
- 38階 38F
- 39階 39F
- 40階 40F
- 41階 41F
- 42階 42F
- 43階 43F
- 44階 44F
- 45階 45F
- 46階 46F
- 47階 47F
- 48階 48F
- 49階 49F
- 50階 50F
- 51階 51F
- 52階 52F
- 53階 53F
- 54階 54F
- 55階 55F
- 56階 56F
- 57階 57F
- 58階 58F
- 59階 59F
- 60階 60F
- 61階 61F
- 62階 62F
- 63階 63F
- 64階 64F
- 65階 65F
- 66階 66F
- 67階 67F
- 68階 68F
- 69階 69F
- 70階 70F
- 71階 71F
- 72階 72F
- 73階 73F
- 74階 74F
- 75階 75F
- 76階 76F
- 77階 77F
- 78階 78F
- 79階 79F
- 80階 80F
- 81階 81F
- 82階 82F
- 83階 83F
- 84階 84F
- 85階 85F
- 86階 86F
- 87階 87F
- 88階 88F
- 89階 89F
- 90階 90F
- 91階 91F
- 92階 92F
- 93階 93F
- 94階 94F
- 95階 95F
- 96階 96F
- 97階 97F
- 98階 98F
- 99階 99F
- 100階 100F

山下設計・武田設計共同企業体  
YAMASHITA DESIGN & TAKEDA DESIGN JOINT VENTURE  
ARCHITECTS ASSOCIATION

代表 取締役	武田 隆夫	武田 隆夫	武田 隆夫	武田 隆夫
代表 取締役	山下 隆夫	山下 隆夫	山下 隆夫	山下 隆夫
代表 取締役	山下 隆夫	山下 隆夫	山下 隆夫	山下 隆夫
代表 取締役	山下 隆夫	山下 隆夫	山下 隆夫	山下 隆夫

2017.10.19 監査 作成者 概略

施工図 木村 武田 村上

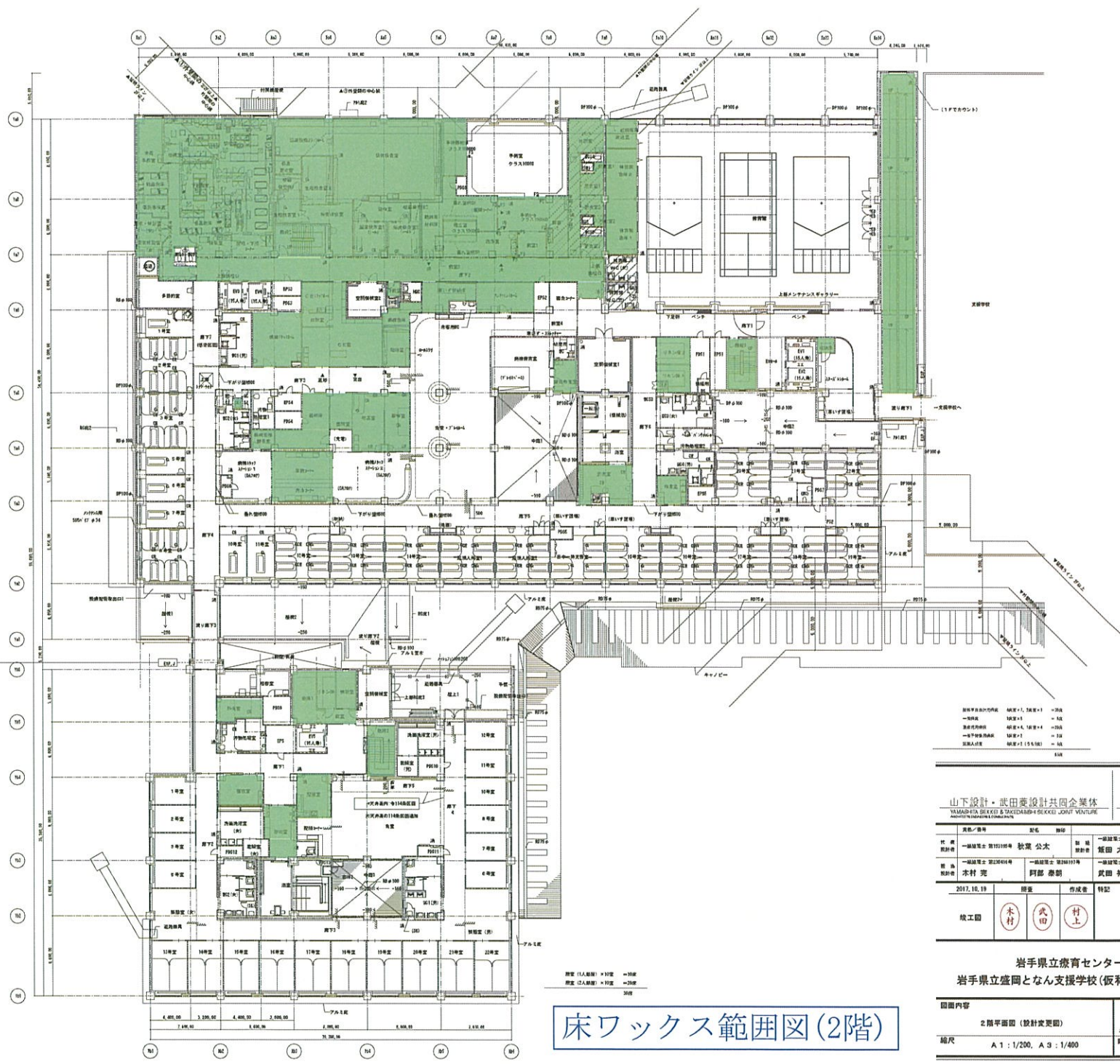
岩手県立療育センター 及び  
岩手県立盛岡となん支援学校(仮称) 新築(建築)工事

図面内容	1階平面図 (設計変更図)	図面番号 (図面センター)	HA-1045
縮尺	A 1: 1/200, A 3: 1/400	設計	建築意匠部



【障がい児支援棟】

【障がい者支援棟】



新築予定の内部床	床厚+1.00	+100	上層階(1階)床厚+0.50
一般床	床厚+1.00	+100	地下床
床下床	床厚+0.50	+50	天井
一般下階床	床厚+1.00	+100	天井
床下床	床厚+1.00	+100	天井

山下設計・武田設計共同企業体  
YAMASHITA SEIKI & TAKEDA&SUKIYO JOINT VENTURE  
YAMASHITA SEIKI  
TAKEDA&SUKIYO

代表	一級建築士 第10110号	秋庭 公太	一級建築士 第1902号	小原 勝規
専任	一級建築士 第10110号	秋庭 公太	一級建築士 第1902号	小原 勝規
専任	一級建築士 第10110号	秋庭 公太	一級建築士 第1902号	小原 勝規
専任	一級建築士 第10110号	秋庭 公太	一級建築士 第1902号	小原 勝規

2017.10.19	附帯	作成者	特記
竣工図	木村	武田	村上

岩手県立療育センター 及び  
岩手県立盛岡となん支援学校(仮称) 新築(建築)工事

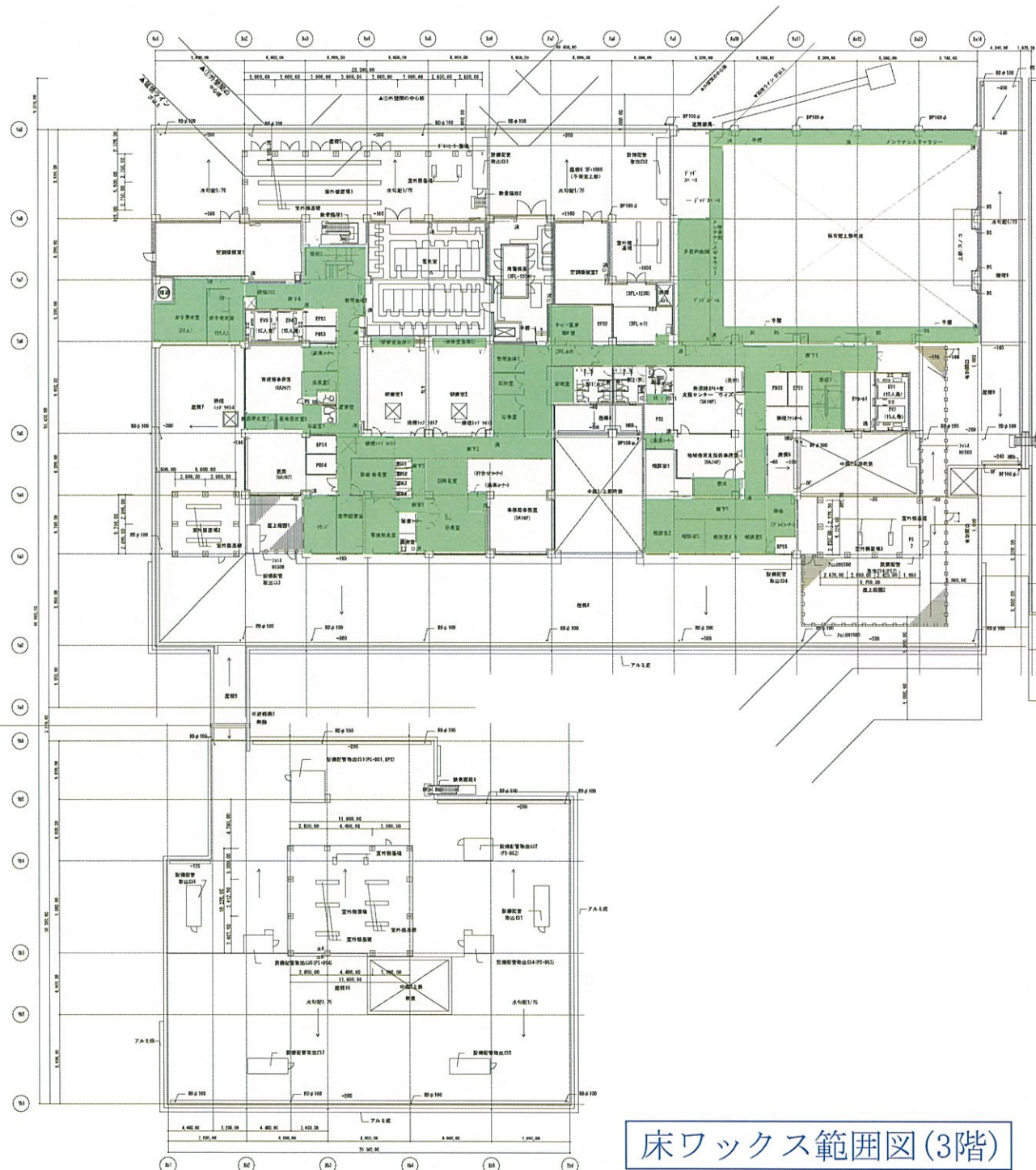
## 床ワックス範囲図(2階)

図面内容	2階平面図(設計変更)	図面番号(療育センター)	HA-1046
縮尺	A 1:1/200, A 3:1/400	頁分	建築意匠図

【障がい児支援棟】



【障がい者支援棟】



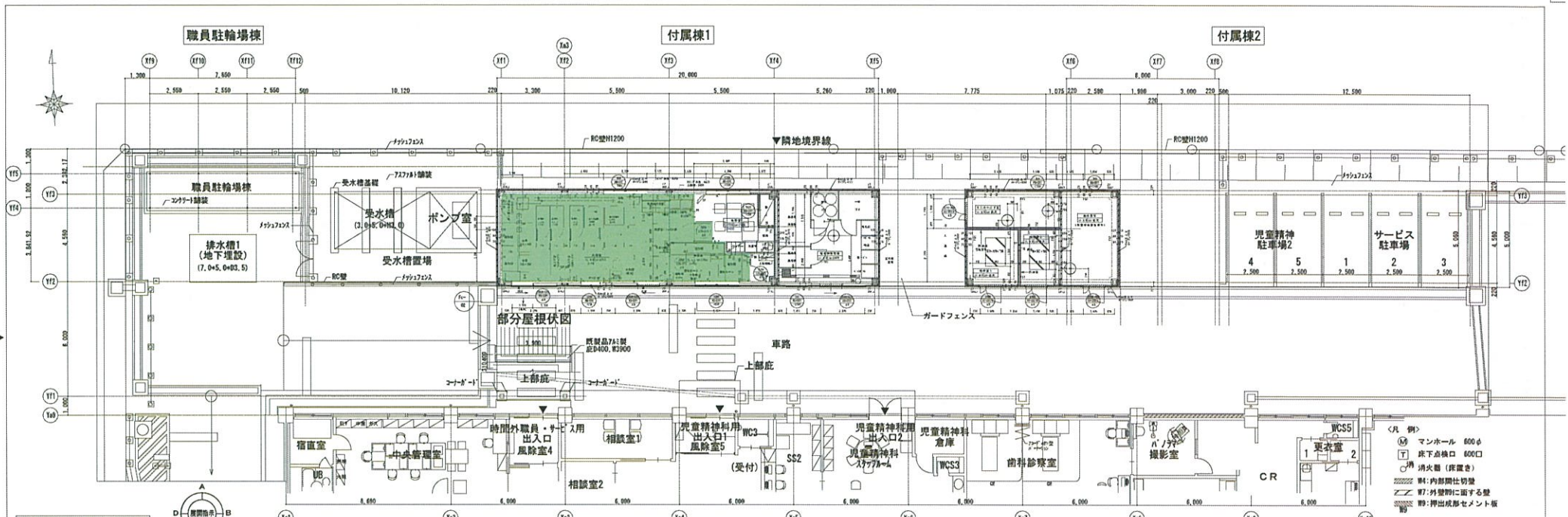
床ワックス範囲図(3階)



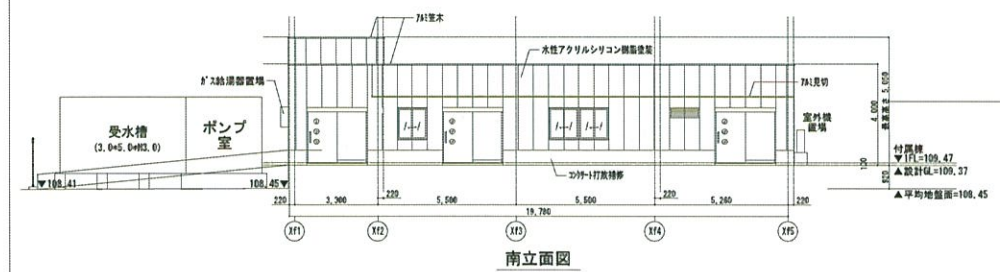
山下設計・武田委設計共同企業体 YAMASHITA SEKKEI & TAKEDA SEI KEIKI JOINT VENTURE ARCHITECTS ASSOCIATION		YAMASHITA SEKKEI KE. ARCHITECTS ASSOCIATION		TAKEDA SEI KEIKI KE. ARCHITECTS ASSOCIATION	
業種・番号	種別	種別	業種	種別	種別
作業	一般建築士 第19533号	設計	小規模	監理	一般建築士 第19533号
作業	一般建築士 第19165号	設計	秋葉 公太	監理	一般建築士 第19165号
設計	一般建築士 第19544号	設計	飯田 大郎	監理	一般建築士 第19544号
設計	一般建築士 第19544号	設計	阿部 泰朝	監理	一般建築士 第19544号
設計	一般建築士 第19544号	設計	武田 裕次	監理	一般建築士 第19544号
設計	一般建築士 第19544号	設計	鈴木 浩昌	監理	一般建築士 第19544号
2017.10.19	閉業	作成者	特記		
竣工図	未村	武田	村上		

岩手県立療育センター 及び  
岩手県立盛岡となん支援学校(仮称) 新築(建築)工事

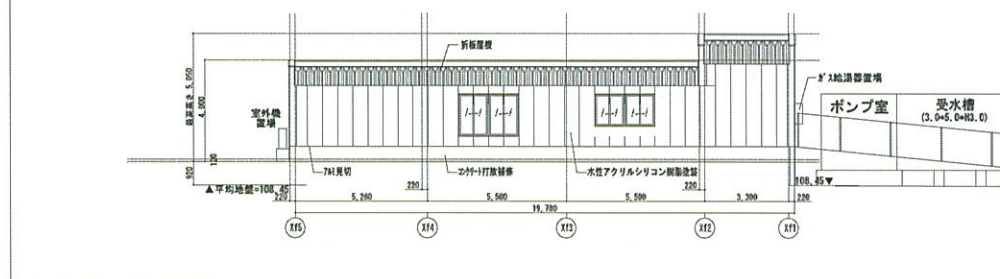
図面内容	3階平面図(設計変更図)	図面番号(療育センター)	HA-1047
縮尺	A 1:1/200, A 3:1/400	概分	建築意匠図



附属棟平面図 S=1:100

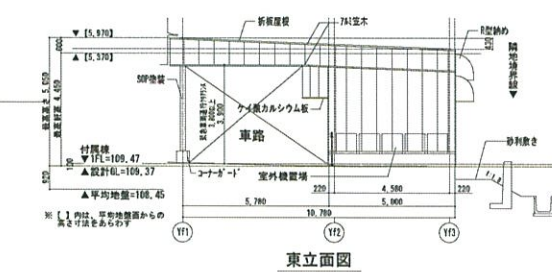


南立面図

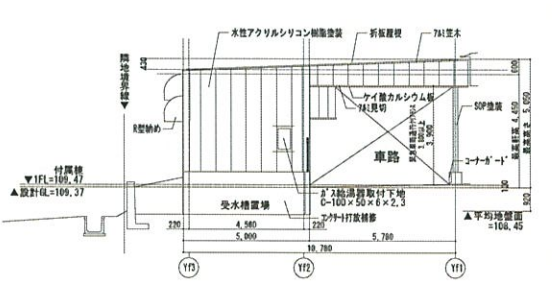


北立面図

附属棟1立面図 S=1:100



東立面図



西立面図

### 床ワックス範囲図 (附属棟)

一次工事内容

図番	項目	工事内容
1	舗装タクト	洗濯室内天井下がり200mmまで一次施工工事。口径：200φ。(単独配管にて) 「積層床」は「別冊A」にて。給油機・貯水し。積層床によるエラー防止 (積層床の延長は軒裏までにて20m以内となる積層床工費となります。) [床厚120φ約4.5m計算。]
2	電源	本棟アクトレット側まで一次施工工事。 消費電力：200W (2000W) アクトレット側：15A、1.5m。第三種接地-FL。
3	給湯	本棟アクトレット側まで一次施工工事。口径：200φ。本棟高さ：FL+1700mm。 給湯中圧力：1kg/cm <sup>2</sup> 。
4	給水	本棟アクトレット側まで一次施工工事。口径：200φ。本棟高さ：FL+1700mm。 給水中圧力：1kg/cm <sup>2</sup> 。
5	電源	給湯機・貯水し側まで一次施工工事。 最大消費電力：1.30kW (2000W)。200V1相。FL+1550mm。 アクトレット側：20A (60A-用電容量確保)。7-1：第三種接地-FL。
6	給水	貯水し側まで一次施工工事。口径：100φ。立上り高さ：FL+200mm。 貯水し側からためたためトラップ施工 乾燥機用を外気取り入れ。約315mm×換気設備分
7	ガス	乾燥機用まで一次施工工事。配管口径15A
その他	給湯設備	乾燥機用まで一次施工工事。配管口径15A

特記：商品取付口径が100mm×配管径200mm以上確保します。  
特記：各機器の4コーナーには70φ×φを打ち込む。取組時・配管等の取組は避けてください。